

MATA NEM WP

Inoculante Biológico

(*Paecilomyces lilacinus*)

PRESENTACION

Contenido Neto: 0.2 Kg, **0.5 Kg, 1 Kg polvo mojable (wp)**

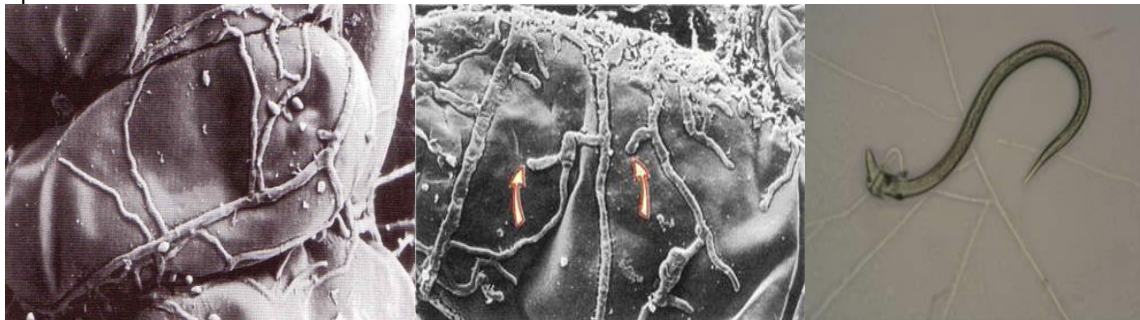
Concentración: > 1.5 x 10¹⁰ conidias por gramo de *Paecilomyces lilacinus*

Ingrediente inerte : Sustrato estéril.

MATANEM WP, es un inoculante biológico que contiene conidias del hongo nematofago *Paecilomyces lilacinus strain-251* que actúa parasitando huevos, juveniles, y adultos de los nematodos, con la participación de enzimas líticos causan deformaciones, destrucción de ovarios, reducción de la eclosión. Produce toxinas que afectan el sistema nervioso y causan deformación en el estilete de los nematodos que sobreviven, lo que permite reducir el daño y sus poblaciones. A valores de pH ligeramente ácidos, se producen toxinas que afectan el sistema nervioso de los nematodos.

El producto **MATANEM WP**, es efectivo para nematodos fitopatógenos: *Radopholus sp.*, *Helicotylenchus sp.*, *Meloidogyne sp.*, *Scutellonema sp.*, *Pratylenchus sp.*, *Tylenchulus sp.* y *Globodera sp.*, se utiliza en los cultivos de banano, café, flores, paprika, ajı, tomate, arroz, esparrago, frutales, vid, cıtricos, etc.

Tambiın actıa como promotor del crecimiento vegetal al tener la facultad para solubilizar nutrientes, principalmente fosforo.



Paecilomyces lilacinus creciendo sobre los huevos de *Meloidogyne sp.* y atrapando a Juvenil.

CONDICIONES FAVORABLES PARA *Paecilomyces lilacinus*.

Temperaturas mayores a 15 C, optimo 25C.

Presencia de materia orgınica en el suelo, como gallinaza, compost, estiercol ya descompuestos, esto ayuda a establecerse en el suelo por el alto contenido de carbonato de calcio ayuda a formar cabellera radicular.

HUMEDAD EN EL SUELO

Uso de melaza al momento de la aplicaciın con una dosis de 1 kg/ha por aplicaciın, permite a *P. lilacinus* adaptarse y establecerse en el suelo, ası colonizando las raıces del cultivo en menor tiempo, la melaza a a dosis mayores de 10 a 20 Kg/Ha incrementa la producciın de Rhizobacterias quelatantes de microelementos e inductores de proyecciın natural a la planta.

PERIODOS DE APLICACION

Antes de la siembra se aplica incorporındolo al suelo o bien alrededor de las plıntulas luego del trasplante y en cualquier momento de su desarrollo (plantas adultas como frutales), introduciındolo al menos 5 cm de profundidad en el perfil del suelo.

MOMENTO DE APLICACION

Consideramos proteger a las raíces de los cultivos en la época de mayor producción de raíces y atacar al nematodo con las aplicaciones de *P. lilacinus* para evitar el ingreso a las raíces y causar daño a la planta.

Las condiciones más favorable para *Meloydogine incognita* y *Tylenchulus semipenetrans* son durante los meses que presenta una temperatura de 25°C condiciones que le dan la precocidad, agresividad y ataque del nematodo a la planta.

PRECAUCIONES, MANIPULACIÓN, ALMACENAJE Y TRANSPORTE.

MATANEM WP, no es tóxico para el hombre, animales y medio ambiente; para una adecuada utilización, tener en cuenta las siguientes precauciones:

- Preparar la solución bajo sombra, nunca a pleno sol.
- Usar mascarillas, lentes, guantes, botas y ropa de protección para su preparación y aplicación
- No comer, beber o fumar durante su uso
- Evítese la inhalación y cualquier contacto con la piel, ojos y ropa.
- Mantener fuera del alcance de los niños.
- Es afectado por temperaturas elevadas, puede ser conservado hasta por 6 meses a temperaturas menores a 24 °C, pudiendo conservar el producto refrigerado hasta por 2 años a temperatura de 7-10 C°.

PRIMEROS AUXILIOS

En caso de intoxicación llame al médico inmediatamente o lleve al paciente al médico y muéstrela una copia de esa etiqueta

NOTAS AL MÉDICO

DL 50 ORAL : > 13,000 mg / k

DL 50 DERMAL : No definida

ANTÍDOTO

Tratar según los síntomas

NOTAS AL COMPRADOR

El fabricante garantiza que el producto contenido en este envase, concuerda con la descripción técnica indicada en la etiqueta y es apto para su uso, siguiendo las instrucciones dadas.

COMPATIBILIDAD

No se recomienda mezclar **MATANEM WP**, con productos de origen sintético o químicos. Se recomienda el uso de adherente para uniformizar solución.

RECOMENDACIONES DE EMPLEO

MATANEM WP, es un producto para usarlo de manera preventiva y no curativa de choque.

Aplicar el producto en condiciones de humedad del suelo de 2 sobre de 200 gr por 200 litros de agua. Preferiblemente aplicar el producto en suelos con un pH entre 4 y 7. Incorporar al terreno antes de la siembra a una profundidad de 10 a 15 cm o a través de sistema de irrigación. Tratar las plántulas por aspersión al momento del trasplante y luego aplicar a la 6ta semana.

En caso de cultivos como pepino, chile dulce y tabasco, tomate, lechuga, papa, melón y sandía se recomienda aplicar en la siembra y/o al trasplante. Aplicar durante la siembra a la cama de semillero o al sustrato de las bandejas de germinación. En el trasplante aplicar a la base de cada planta (drench) o en el riego por goteo.

Se puede aplicar con fertilizantes en una solución arrancadora.

El volumen de agua a utilizar es variable dependiendo de la planta a tratar, en caso de cítricos, olivo y frutales se debe utilizar **2 litros de la solución por planta adulta**, ya sea por drench y o por goteo, también 3g por planta. En caso de ornamentales se recomienda diluir el producto en agua y sumergir las estacas durante 15 minutos antes de sembrar o se puede aplicar el producto en el medio de crecimiento.

PROCEDIMIENTO PARA LA PREPARACIÓN

DOSIS: 200 g / 200 litros de agua.

1. Para la aplicación debe contar con un ablandador de la dureza y un corrector del pH, el agua debe calibrar a pH 5.5 - 7 y la dureza menor de 150 ppm de CO₃Ca.
2. En un envase (balde) conteniendo 5 litros de agua calibrada, agregar 50 ml aceite agrícola vegetal (carrier, natural oil), luego verter el producto del sobre y agitar hasta formar una emulsión, dejar hidratar por 30 minutos.
3. Agitar la mezcla y vierta en el cilindro o tanque conteniendo agua no clorada., de acuerdo a las dosificaciones señaladas.
4. Agitar la mezcla y verterla al cilindro o tanque para la aplicación.
5. Dirigir la aspersión a nivel de la raíz del cultivo lugar que se encuentra los nematodos ya sea por sistema o drench.

RECOMENDACIÓN DE USO

Cultivos	Plaga	Dosis: Kg / Ha	Modo de aplicación
Tabaco, tomate, ajíes, pimientos, paprika, zanahoria, ajo, cebolla, papa, espárrago, alcachofa, banano, vid, kion, granado, café, zapallo,	<i>Meloidogyne incognita</i>	0.5 – 1.0	Aplicación al suelo ya sea por sistema o incorporando junto con materia orgánica al fondo del surco.
Papa	<i>Globodera sp</i>	0.5 – 1.0	Aplicación al suelo junto con materia orgánica al fondo de surco.

PLAZO DE SEGURIDAD

MATANEM WP, no necesita plazo de seguridad.

COMPATIBILIDAD:

MATANEM WP, no es compatible con fungicidas, productos de reacción alcalina (pH mayor a 7.5). Es compatible con abonos foliares, hongos y bacterias antagonistas, hongos y bacterias entomopatógenos, bioles, fertilizantes líquidos, algas marinas, aminoácidos. En cualquier mezcla debe probarse previamente su compatibilidad.

MANTENER FUERA DEL ALCANCE DE LOS NIÑOS Y DE PERSONAS INEXPERTAS.